

Kohta 7 – Kilpailujen aikataulu

Lisätään:

30.5.2018 purjehdittavien osakilpailuiden aikataulu on seuraava

Pienen luokan 1. varoitusviesti klo 18:05

Pienen luokan lähtöviesti toimii Ison luokan varoitusviestinä.

Pienen luokan 2. varoitusviesti aikaisintaan minuutin kuluttua viimeisen veneen tultua maaliin.

Lähtöjen (2 kpl) tavoiteaika on 40 minuuttia. Lautakunta voi viestiä VHF-kanavalla 77 lähtöjen aikataulusta.

VHF-viesteissä jaettava tai jakamatta jäävä informaatio ei ole peruste hyvitykselle, tämä muuttaa sääntöä 60.1 (b)

Kohta 8 - Lähtö

Lisätään:

30.5.2018 purjehdittavissa osakilpailuissa lähtö tapahtuu Miessaaren selällä

Lautakunta-alkuksessa olevan lipputangon (keltainen lippu) ja lähellä olevan punaisen/oranssin

Pojjun ulkoreunan välistä kohti vastatuulta. Lähdön jälkeen purjehditaan rata 6 ratakuvauksen

Mukaisesti.

Lisätään: 30.5.2018 8.1 Pienen luokan ensimmäinen varoitusviesti annetaan 18:05, toinen varoitusviesti aikaisintaan minuutin kuluttua kun viimeinen vene on tullut maaliin 1. lähdöstä molempien luokkien osalta.

Lisätään: 30.5.2018 8.2 Ison/avoimen luokan ensimmäinen varoitusviesti annetaan samalla kun pienen luokan ensimmäinen lähtöviesti nostetaan. Toinen varoitusviesti pienen luokan toisen lähtöviestin yhteydessä.

Lisätään:

30.5.2018 ei nosteta ratanumerokylttiä, purjehdittava rata on rata 6.

Muutetaan: 8.3 ” Jos vene lähtee myöhemmin kuin 10 minuuttia lähtöviestinsä jälkeen, se kirjataan ei lähteneeksi (DNS). Tämä muuttaa PKS sääntöä A4.2.”

-> ”Jos vene lähtee myöhemmin kuin 4 minuuttia lähtöviestinsä jälkeen....”

Kohta 10 – Lykkäys

Lisätään: 30.5.2018 Lykkäykset PKS 27.3 mukaisesti, Järjestäjä ilmoittaa osakilpailun tai osakilpailujen mitätöinnistä (muuttaen 27.3),

koskien molempia luokkia samalla kertaa, kahdella äänimerkillä ja laskemalla keltaisen/punaisen lipun. Mitätöityä osakilpailua/osakilpailuja ei purjehdita uudestaan.

Kohta 12: -Radat

Lisätään rata 6 oheisen liitteen mukaisella kuvauksella. Ratamerkkien siirroista ei ilmoiteta kilpailijoille viestilipuun/tauluin, tämä muuttaa PKS 33

Kohta 13: Maali

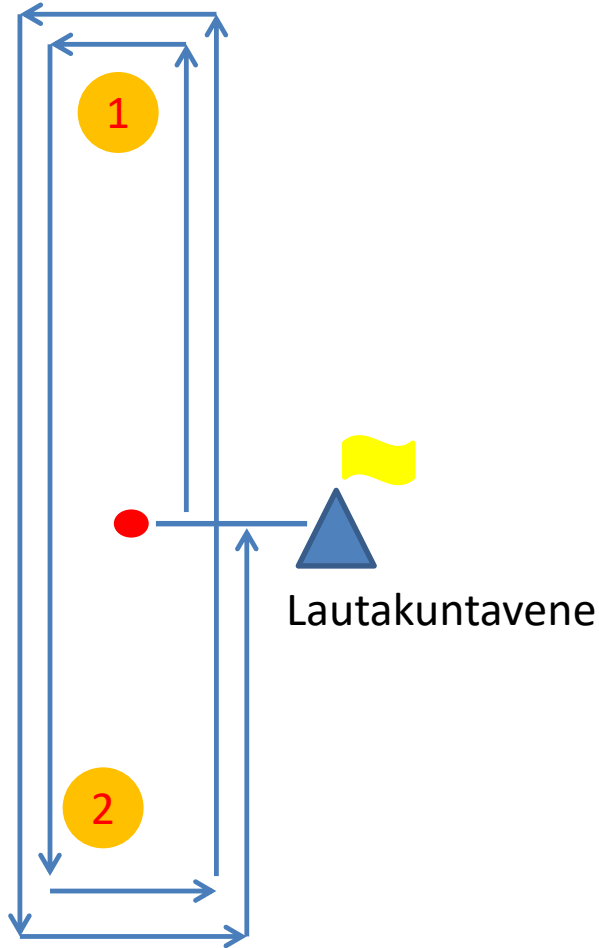
Lisätään: 30.5.2018 Maalilinja on vesillä Miessaaren selällä lautakuntaveneessä olevan keltaisen lipun ja pienen oranssin/punaisen poijun välissä.

Maaliin tullaan radan viimeisen käänntömerkin suunnasta. Rata voidaan lyhentää mille tahansa radan käänntömerkille, näyttämällä lippua S.

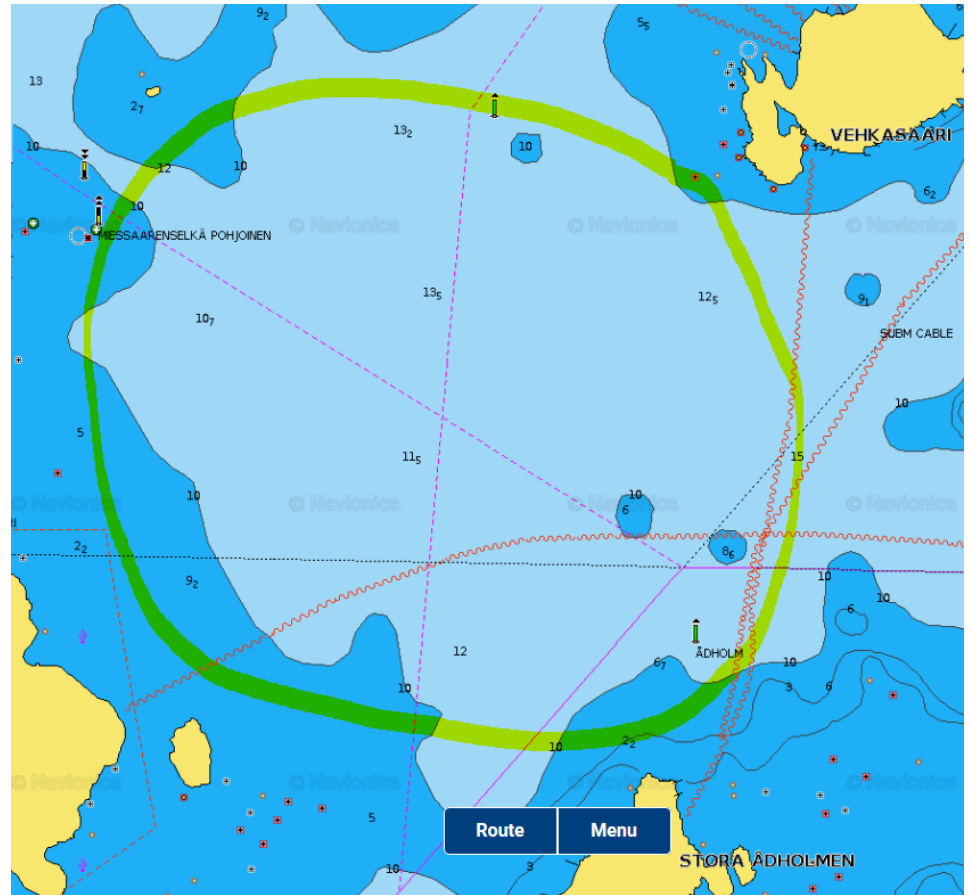
WHC ratakilpailu – Rata6



Tuulen suunta



Rata-alue



Lähtö/maalilinjan päät ovat lautakuntaveneessä oleva keltainen lippu ja pieni punainen/oranssi poiju

Kääntömerkit: Poijut 1 ja 2 ovat oransseja isoja ilmatäytteisiä poijuja.

Rata 6: Lähtö- Poiju1-Poiju2-Poiju1-Poiju2-Maali. Poiju1 ja 2 jätetään vasemmalle. Lähtö ja maali purjehdusohjeiden mukaisesti